

CABLE CONNECTORS

- genormt nach EIA STD RS-225, 339 IEC, MIL-F 24044 bzw. nach 169-5 IEC (13-30)
 - schnelle und einfache Montage
 - Abdichtung der Kabelabfangung mit Plast 2000®
 - Ausführung als Cut And Fit (CAF®) oder Premium Type
 - Steckverbinder für HCA-Kabel längs- und querdicht
-
- EIA STD RS-225, 339 IEC, MIL-F 24044 certified resp. 169-5 IEC (13-30)
 - quick and easy assembly
 - cable clamp sealed with Plast 2000®
 - Cut And Fit (CAF®) or Premium type design
 - barrier and mating face sealed connectors for HCA cables



Kabelsteckverbinder für CELLFLEX-Kabel

Cable Connectors for CELLFLEX Cables

Kabeltyp Cable type	Steckverbindergröße Connector size		Ausführung Type
	7/8" EIA	1 5/8" EIA	
SCF/UCF 12-50	BN 71 55 80 ¹		CAF®
LCF 12-50	BN 71 55 68		CAF®
LCF 78-50 A	BN 71 55 58	BN 72 34 58	CAF®
UCF/LCFS 114-50 A	BN 71 55 87	BN 72 34 84	CAF®
LCF 158-50 A	BN 71 55 88	BN 72 34 86	CAF®
LCF 214-50 A		BN 72 34 71	CAF®

¹ Abdichtung der Kabelabfangung mit Profildichtung / Cable clamp sealed with profile gasket

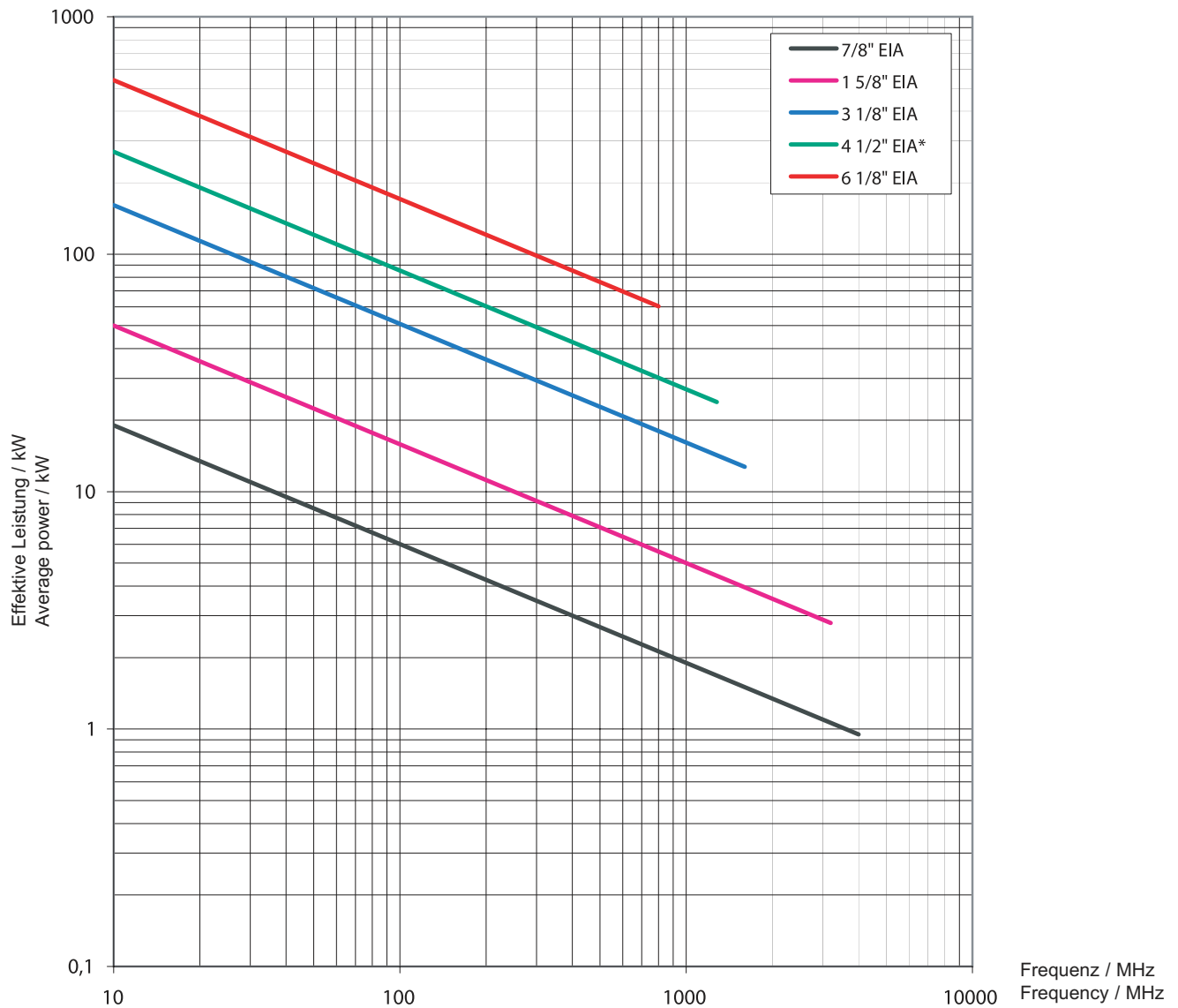
Kabelsteckverbinder für HELIFLEX-Kabel

Cable Connectors for HELIFLEX Cables

Kabeltyp Cable type	Steckverbindergröße Connector size					Ausführung Type
	13-30**	7/8" EIA	1 5/8" EIA	3 1/8" EIA	4 1/2" EIA*	
HCA 58-50	BN 92 58 18	BN 97 87 18				CAF®
HCA 78-50	BN 39 87 18	BN 97 91 28	BN 97 89 18			CAF®
HCA 118-50	BN 71 19 08		BN 85 82 10			Premium
HCA 158-50	BN 49 05 10	BN 83 91 10	BN 93 65 10	BN 93 68 10		Premium
HCA 295-50				BN 93 00 50		Premium
HCA 318-50				BN 93 00 10		Premium
HCA 418-50					BN 83 86 03	Premium
HCA 500-50					BN 65 82 03	Premium
HCA 618-50						BN 87 11 09 Premium

* 339 IEC 50-105 ** Stecker / male

Anschlussleistung Power Rating



Alle Leistungsangaben beziehen sich auf das angegebene Stecksystem bei + 40 °C Umgebungstemperatur und einer Innenleitertemperatur von + 120 °C.

All power ratings apply to the according connector system at + 40 °C ambient temperature with an inner conductor temperature of + 120 °C.

Achtung:

Die Höhe der übertragbaren Leistung kann durch das am Steckverbinder montierte Kabel reduziert werden.

Note:

The power rating may be reduced by the cable attached to the connector.

* 339 IEC 50-105

COUPLING ELEMENTS

Kupplungselemente werden komplett wie folgt geliefert:

- Innenleiter mit PTFE-Isolierstütze
- Schrauben mit Muttern und Zubehör aus nicht rostendem Stahl
- O-Ring aus EPDM bzw. Silikonkautschuk

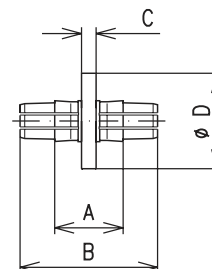
Coupling elements will be delivered as follows:

- inner conductor with PTFE-insulator
- screws with nuts and accessories made of stainless steel
- O-ring made of EPDM or silicone rubber



Bestell-Nummer Part number	BN 91 17 15	BN 91 83 11	BN 91 87 10	BN 82 28 10	BN 91 93 10
Steckverbindergröße Connector size	7/8" EIA	1 5/8" EIA	3 1/8" EIA	4 1/2" EIA*	6 1/8" EIA
Abmessungen Dimensions (mm)					
A	23.8	29.8	45.1	45.0	63.0
B	49.1	59.8	101.1	76.5	108.0
C	4.7	6.35	9.5	9.8	11.0
D	20.6	41.5	81.18	104.75	153.7

* 339 IEC 50-105



PLAST 2000[®]

- garantiert eine absolut einwandfreie Abdichtung zwischen Steckverbinder und Kabel
- optimaler Korrosionsschutz der Außenleiterkontaktstelle zwischen Kabel und Steckverbinder
- die 20 cm³ Tube kann direkt in die Kabelabfangung eingeschraubt werden
- bei Verwendung der 70 cm³ Tube ist die Einspritzpresse BN 07 05 51 erforderlich
- ensures absolutely flawless seal between connector and cable
- optimum corrosion protection of the outer conductor contact between cable and connector
- the 20 cm³ tube can be screwed directly into the cable clamp
- when using the 70 cm³ tube the injection gun BN 07 05 51 is required



Bauteil Part	Bestell-Nummer Part number
20 cm ³ Tube	BN 15 16 71
70 cm ³ Tube	BN 15 05 97
Einspritzpresse mit Gewinde M9 Injection gun with M9 thread	BN 07 05 51

Kabeltyp Cable type	Füllmenge* Filling quantity*
LCF 12-50	4 cm ³
LCF 58-50	6 cm ³
LCF 78-50	7 cm ³
UCF / LCFS 114-50	15 cm ³
LCF 158-50	20 cm ³
LCF 214-50	28 cm ³
HCA 58-50	5 cm ³
HCA 78-50	5 cm ³
HCA 118-50	10 cm ³
HCA 158-50	20 cm ³
HCA 295-50	50 cm ³
HCA 318-50	70 cm ³
HCA 418-50	120 cm ³
HCA 500-50	250 cm ³
HCA 618-50	300 cm ³

* für CELLFLEX und HELIFLEX Steckverbinder
for CELLFLEX and HELIFLEX connectors

FLARING TOOLS AND INSERTS

- für lufttraumisierte Kupfer-Wellrohrkabel
- bestmöglicher HF-Kontakt zwischen Kabel und Steckverbinder
- Basisgerät verwendbar für mehrere Kabeltypen durch zusätzliche Einsätze

- for air dielectric copper corrugated cables
- optimal RF contact between cable and connector
- basic tool usable for different cables with additional inserts



Kabeltyp Cable type	Bördelgeräte Flaring Tools BN Part No.	Einsätze Inserts BN Part No.
HCA 118-50 HCA 158-50	BN 51 14 13	BN 51 14 70 not necessary
HCA 118-50 HCA 158-50 HCA 295-50 HCA 318-50	BN 51 14 11	BN 51 14 47 BN 51 14 57 BN 51 14 81 not necessary
HCA 318-50 HCA 418-50 HCA 500-50 HCA 618-50	BN 51 14 00	BN 51 14 42 BN 51 14 43 BN 51 14 44 not necessary

ABSETZWERKZEUGE

TRIMMING TOOLS

- für Kupfer-Wellrohrkabel
- Reduzierung der Montagezeiten um über 60%
- erhebliche Senkung der Montagekosten
- gleichbleibende Montagequalität

- for copper corrugated cables
- assembly time cut by more than 60%
- considerable reduction of the assembly costs
- constant assembly quality



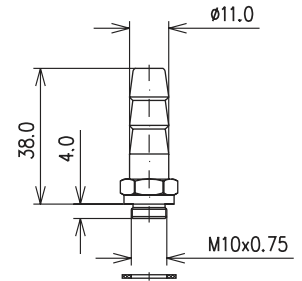
Kabeltyp Cable type	Bestell-Nummer Part number
SCF / UCF 12-50	BN 54 13 34
LCF 12-50	BN 54 13 17
LCF 78-50 A	BN 54 13 18
UCF / LCFS 114-50 A	BN 54 13 36*
LCF 158-50 A	
UCF 114-50 A	
LCF 158-50 A	BN 54 13 43**
LCF 214-50 A	
HCA 58-50	BN 54 13 41
HCA 78-50	BN 54 13 42

* schwere Ausführung mit Kurbel / heavy duty type with crank

** einfache Ausführung mit Kurbel / economy type with crank

GAS INLETS

- geeignet für alle Steckverbinder für HELIFLEX-Kabel
- zur Belüftung von Kabeln, um das Eindringen oder die Bildung von Feuchtigkeit zu vermeiden
- suitable for all connectors for HELIFLEX cables
- used to pressurise the cable to avoid penetration or build up of moisture



BN 00 47 77

Kabeltyp Cable type	Gewinde für Gasanschluss Thread for gas inlet	Schlauchinnendurchmesser Inner hose diameter	Bestell-Nummer Part number	
HCA 58-50	M10 x 0.75	6 mm	BN 00 47 73	
HCA 78-50		10 mm	BN 00 47 77	
		13 mm	BN 00 47 82	
HCA 118-50	M12 x 1.5*	6 mm	BN 00 47 71	
HCA 158-50				
HCA 295-50				
HCA 318-50			10 mm	BN 00 47 70
HCA 418-50				
HCA 500-50			13 mm	BN 00 47 81
HCA 618-50				

* Alle Steckverbinder für die Kabelgrößen HCA 118-50 bis HCA 618-50 besitzen außerdem einen Adapter von Gewinde M12 x 1,5 auf Gewinde G 1/8" zur Verwendung eines handelsüblichen Gasanschlusses mit Außengewinde G 1/8".

* All connectors for the cable sizes HCA 118-50 to HCA 618-50 include an adaptor for the screw thread M12 x 1.5 to G 1/8", enabling the use of a common gas inlet which has an outer thread of G 1/8".

ADAPTORS

- niedriges VSWR (≤ 1,02 bis 860 MHz)
- kompakte Ausführung
- EIA-/EIA Übergangsverbinder in Kurzbauweise erhältlich
- für Innenraummontage
- low VSWR (≤ 1.02 up to 860 MHz)
- compact design
- extreme short length EIA to EIA adaptor available
- for indoor application

Übergangsverbinder auf EIA-Technik Adaptors for EIA Technique

Anschluss 1 Connector 1	Anschluss 2 Connector 2	Bestell-Nummer Part number
7/8" EIA	N Kuppler	BN 90 25 00
7/8" EIA	N Socket	
7/8" EIA	N Stecker	BN 90 25 01
7/8" EIA	N Plug	
7/8" EIA	7-16 Kuppler	BN 80 56 00
7/8" EIA	7-16 Socket	
7/8" EIA	7-16 Stecker	BN 81 80 00
7/8" EIA	7-16 Plug	
1 5/8" EIA	N Kuppler	BN 90 36 00
1 5/8" EIA	N Socket	
1 5/8" EIA	7-16 Kuppler	BN 90 92 00
1 5/8" EIA	7-16 Socket	
1 5/8" EIA	7/8" EIA	BN 91 21 00
1 5/8" EIA	7/8" EIA	BN 91 21 10**
3 1/8" EIA	N Kuppler	BN 94 57 00
3 1/8" EIA	N Socket	
3 1/8" EIA	7-16 Kuppler	BN 90 93 08
3 1/8" EIA	7-16 Socket	
3 1/8" EIA	1 5/8" EIA	BN 91 75 00
3 1/8" EIA	1 5/8" EIA	BN 91 75 10**
4 1/2" EIA*	7-16 Kuppler	BN 72 89 00
4 1/2" EIA*	7-16 Socket	
4 1/2" EIA*	3 1/8" EIA	BN 71 50 00
4 1/2" EIA*	3 1/8" EIA	BN 71 50 10**
6 1/8" EIA	7-16 Kuppler	BN 90 94 04
6 1/8" EIA	7-16 Socket	
6 1/8" EIA	3 1/8" EIA	BN 91 89 00
6 1/8" EIA	3 1/8" EIA	BN 91 89 10**
6 1/8" EIA	4 1/2" EIA*	BN 71 49 10**

* 339 IEC 50-105

** Kurzbauweise mit eingebauten Kupplungselementen
Short length version with built-in coupling elements